



监测发布 WEB 软件

介绍说明

上海海积信息科技股份有限公司

2019 年 12 月

1. 软件概述

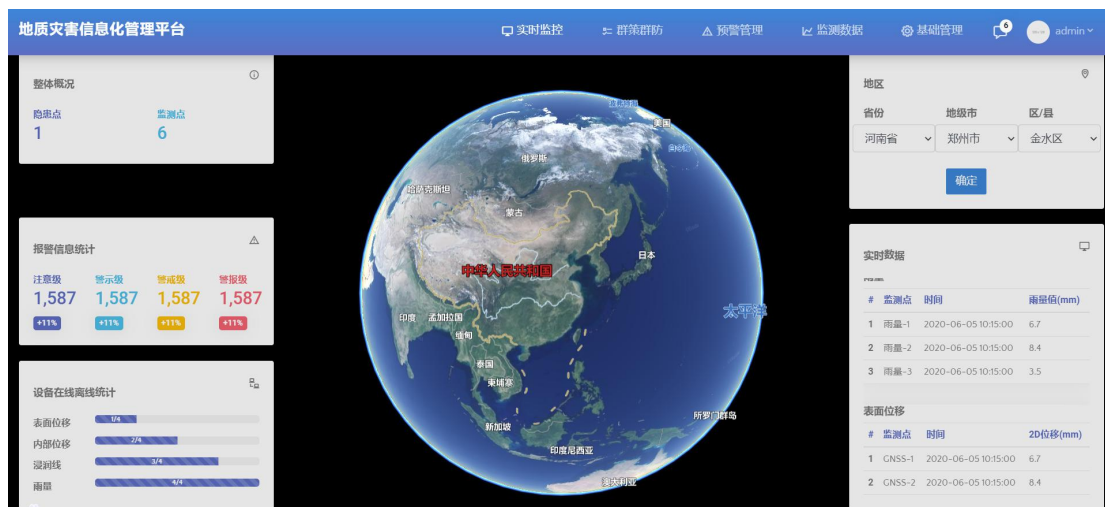


图 1 监测发布 WEB 软件主界面

监测发布 WEB 软件是上海海积信息科技股份有限公司自主研发的基于 B/S 架构的 Web 端形变监测展示软件。该软件包含系统配置、权限管理、项目管理、报警管理、日志管理以及各项工程监测信息的显示等功能。

通过监测发布 WEB 软件，用户可以直观的了解工程监测点分布情况，并通过数据统计面板、数据列表、图表等多种形式查看各项监测信息的变化情况，针对异常情况还可以以多种方式进行报警，通知相关人员，方便用户对形变监测工程进行监控、管理和灾害预防。

监测发布 WEB 软件可广泛应用在滑坡、边坡、地面沉降等地质灾害类领域，还有桥梁、尾矿库、水利大坝、高层建筑、危旧楼房等其他各类领域。

2. 软件架构

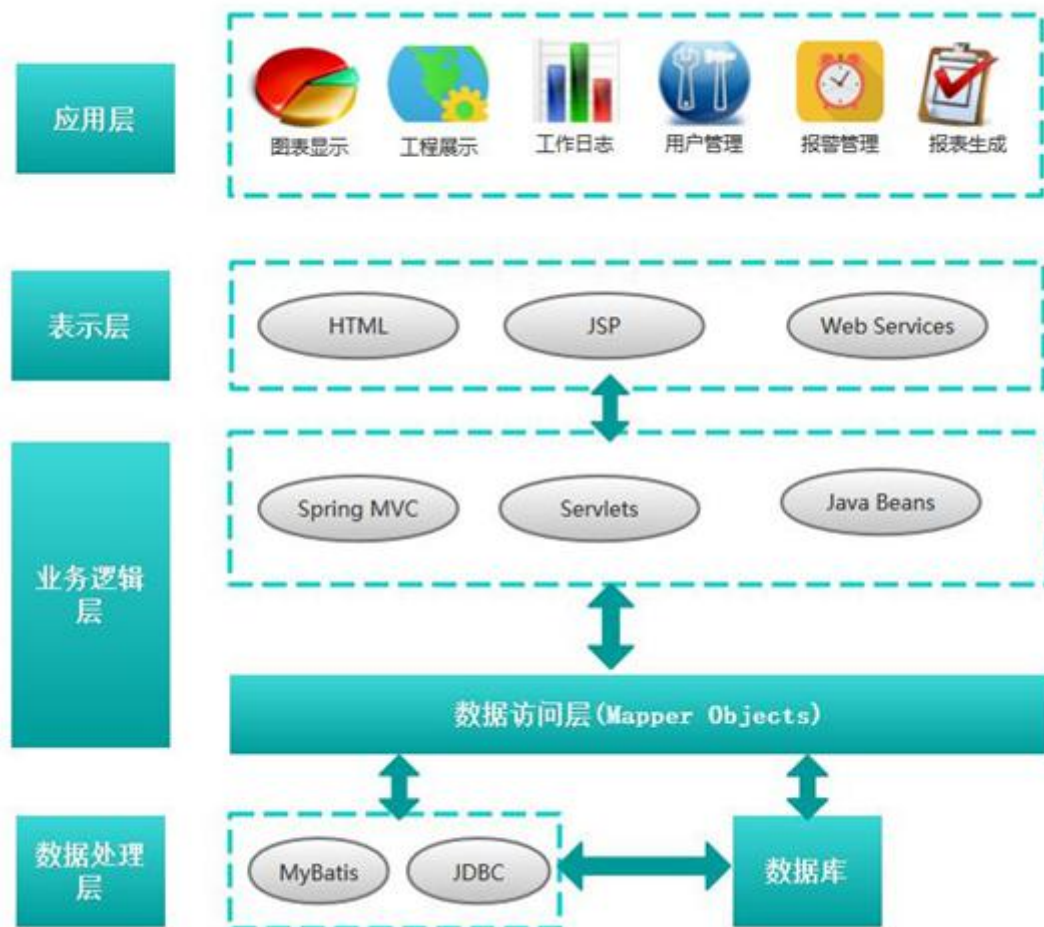


图 2 监测发布 WEB 软件架构示意图

如上图 2 所示是监测发布 WEB 软件的架构示意图，包括有数据处理层、业务逻辑层、表示层以及应用层等，其主要功能列举如下：

1) 工程概览：通过工程监测点分布示意图既可查看监测点在工程中位置分布情况，也可实时监测各个点位的实时动态数据信息，还可通过实时数据汇总面板整体掌握工程概况；

2) 数据分析：以图表、数据列表、监测点实时数据汇总表等形式直观显示各项监测、监控信息数据的历史变化过程及当前状态，分析变化趋势，为管理人员提供简单、明了、直观和有效的信息参考；

3) 报警信息多渠道发布：当监测点发生报警异常时，系统会通过声光、界面动画、短信、邮件和微信推送等多种方式进行发布；

4) 细粒度的权限控制：系统实现对目录、菜单和按钮进行精细化控制，从而保证不同等级的用户只能操作有权限的资源；

5) 报表个性化导出：可将单个或多个监测点按某一起止时间段对不同时间段的监测数据按照预定义的报表格式一键导出；

6) 远程管理：有万维网接入时能实现安全监测系统的远程登录、远程访问、远程管理、远程控制和远程维护。

3. 软件特点

1) 远程管理方便，可以与不同的部门和平台对接，让用户能够在千里之外进行配置与管理，通过网络实现多区域不同监测子系统的统一管理；

2) 支持目前市面上各种主流的形变监测传感器，如渗压计、裂缝计、雨量计、倾斜仪等；

3) 支持多种主流的通信网络传输协议，为用户保证了更快捷、更方便、更稳定的数据显示；

4) 支持 Mysql 和 Oracle 数据库，方便用户存储多类数据，保障数据的安全性；

5) 采用了多种图表显示，支持多种方式显示数据，比如柱状图、曲线图、折线图和表格列表等，具有良好的易用性设计，使用简单方便，为客户提供了更丰富的视觉体验和更人性化的报表输出；

6) 可以自动生成形变历史曲线图和多变量相关图，能根据实地地形数据生成三维模型图，并能生成实体形变场剖面图等；

7) 支持实时和定间隔两种组合报警策略；支持红橙黄三种报警级别；支持网页、大屏幕、声光、邮件、短信等多种报警方式。